

# L'actualité des SVT

Novembre 2024

## ACTUALITÉS

La 2ème période d'abonnement et de préinscription a commencé pour les :

- modules du PRAF 2024-2025 : [cliquer ici pour accéder](#)
- stages de formation durant les vacances de février 2025 : [cliquer ici pour accéder](#)

**Les inscriptions aux OLYMPIADES DE GEOSCIENCES sont prolongées jusqu'au 6 décembre.**  
Les équipes d'élèves seront accompagnées par des chercheurs dont les coordonnées vous seront communiquées dès que possible (contact : Valérie TORIELLO : [valerie.toriello@ac-nancy-metz.fr](mailto:valerie.toriello@ac-nancy-metz.fr))

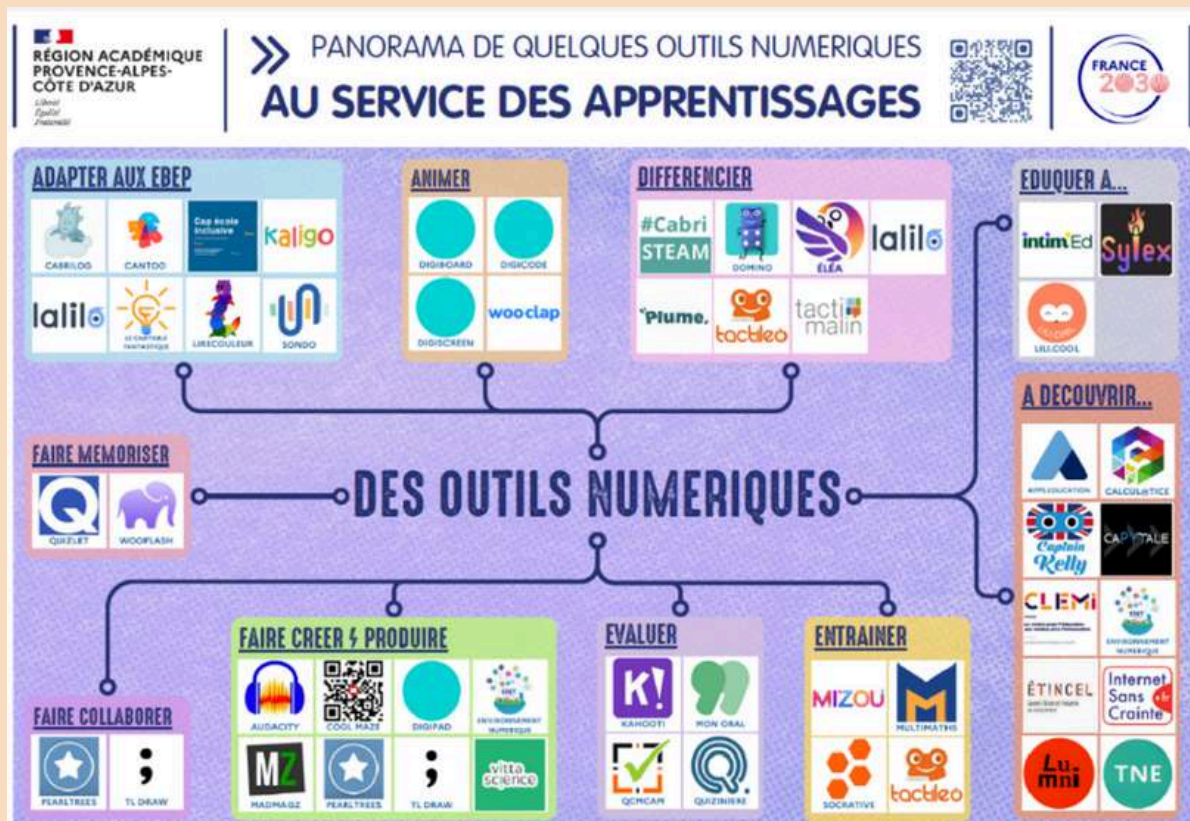


# RESSOURCES POUR LES PROFESSEURS

- Le BRGM vient de lancer une nouvelle boutique en ligne : <http://boutique.brgm.fr>



- Panorama des outils numériques selon les utilisations :**  
Guide pratique pour aider les enseignants à choisir des solutions numériques conformes, sécurisées, et adaptées à leurs besoins, tout en favorisant l'innovation et l'enrichissement pédagogique dans les classes. [A voir ici](#)



- **La découverte de LUCY date de 50 ans ! Quelques ressources à retrouver sur ces liens :**

- <https://www.mnhn.fr/fr/australopitheque-lucy>
- une vidéo : <https://www.youtube.com/watch?v=uv8TBYqHWyI>
- la reconstruction complète d'un squelette de Lucy est disponible sur Vertebres3d : <https://www.vertebres3d.fr/specimens-detail/673b521c9c209e3896e41e6e>



- **CNRS : programme ATLASea pour séquencer les espèces marines à Dinard :**

Séquencer le génome de 4 500 espèces marines, c'est l'objectif du programme de recherche ATLASea dont la première expédition a eu lieu à Dinard, en Bretagne. Pendant huit ans, les scientifiques vont collecter des spécimens le long des côtes françaises et alimenter une immense base de données. Ils espèrent ainsi pouvoir relier les espèces les unes aux autres, comprendre leur adaptation au changement climatique ou encore synthétiser de nouvelles molécules. Voir : <https://lejournel.cnrs.fr/videos/les-pecheurs-dadn> , et [une vidéo](#)

**Le climat pour vos classes - Webinaire #3**

**“Activités humaines, effet de serre et climat”**

mercredi 04 décembre 2024, de 18 à 19h



**François Dulac**  
Chercheur au CEA et médiateur scientifique pour l'IPSL



**Nicolas Vogt**  
Responsable pédagogique Office for Climate Education

- **Troisième webinaire proposé par l'OCE**

- **L'Institut national de la santé et de la recherche médicale (Inserm) publie une enquête concernant l'évolution de la sexualité des Français. Elle est à retrouver [ici](#).**

En 2023, l'âge médian au premier rapport est de 18,2 ans pour les femmes et 17,7 ans pour les hommes



# POUR LES PROFESSEURS ET LEURS ÉLÈVES

## • La Forêt s'invite à l'École... proposition de la fondation TERAGIR



Livrets  
pédagogiques



Plants  
d'arbres



Animation de  
forestier

Les élèves de tous niveaux découvrent, grâce au parcours pédagogique organisé par leur(s) enseignant(s) les différentes fonctions de la forêt (environnementales, économiques et sociales, qui sont les piliers du développement durable) ainsi que sa gestion durable.

Toutes les informations ici.

Pour information, les inscriptions se font en ligne via le site internet du programme ; pour l'année scolaire en cours, elles sont possibles jusqu'au 30 avril 2025. L'équipe propose son accompagnement aux établissements scolaires afin de les aider dans l'élaboration et la réalisation de leur projet.

## • Projet Robot'Est Challenge organisé par l'IUMM :

Le Robot'Est Challenge est un concours ludique et éducatif conçu pour initier les élèves aux domaines de l'industrie et de l'entreprise. Par équipes de 4 à 6, les participants ont jusqu'au mois de mai pour concevoir un robot original, accompagné d'un diaporama pour présenter leur projet. Ce travail est évalué lors d'une grande finale, où un jury composé de professionnels de l'industrie examine chaque réalisation. Inscription via ADAGE jusqu'au 6 décembre

## • Concours scientifique sur les risques naturels :

Organisé par la Fondation La main à la pâte, en partenariat avec le CNRS, la Société géologique de France, Trapèze.digital et « Sciences à l'École » : Webinaire de présentation destiné aux enseignants intéressés par cette initiative : Le mercredi 11 décembre de 13h30 à 15h : inscription au webinaire sur ce [lien](#).

Novembre 2024

Une publication de l'académie de Nancy-Metz à retrouver sur le site SVT Lorraine

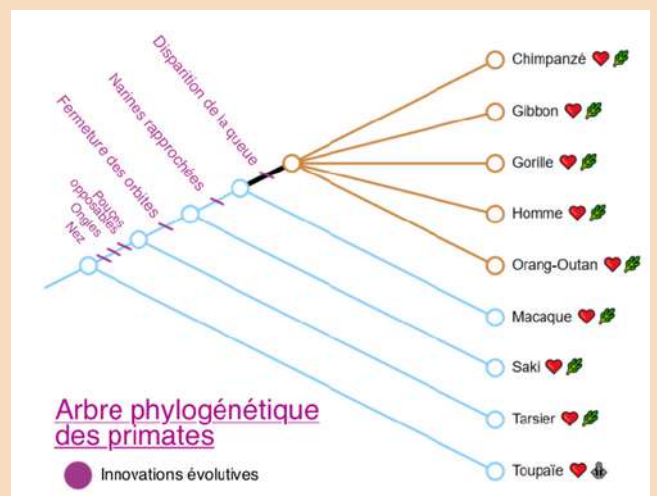
## LES NOUVEAUTES DU SITE SVT LORRAINE :

- **La Lettre EduNum n°37 est parue !**

Cette édition n°37 de la Lettre ÉduNum SVT s'appuie sur l'élan des Jeux olympiques et paralympiques de Paris 2024 pour proposer des scénarios pédagogiques inspirants autour du sport, de la santé et de l'environnement. Des pistes concrètes et des ressources numériques sont proposées pour mobiliser des compétences clés, afin de stimuler la curiosité scientifique des élèves. Elle propose également un focus particulier sur la Forge des communs numériques éducatifs.



- Dans les **ressources pour enseigner en Terminale Enseignement Scientifique** vous trouverez le lien vers une activité proposée par l'académie de la Réunion sur la place de l'être humain dans l'évolution. Cette activité propose d'utiliser Phylographe et Geniegen2



- Dans les **ressources pour enseigner en Première Enseignement Scientifique** vous trouverez le lien vers un exemple de projet expérimental mené avec 190 élèves d'un établissement scolaire. Dans l'article sur le site de l'académie d'Aix Marseille, vous retrouverez la présentation du projet, des documents dont les grilles d'évaluation du diaporama et de l'oral.